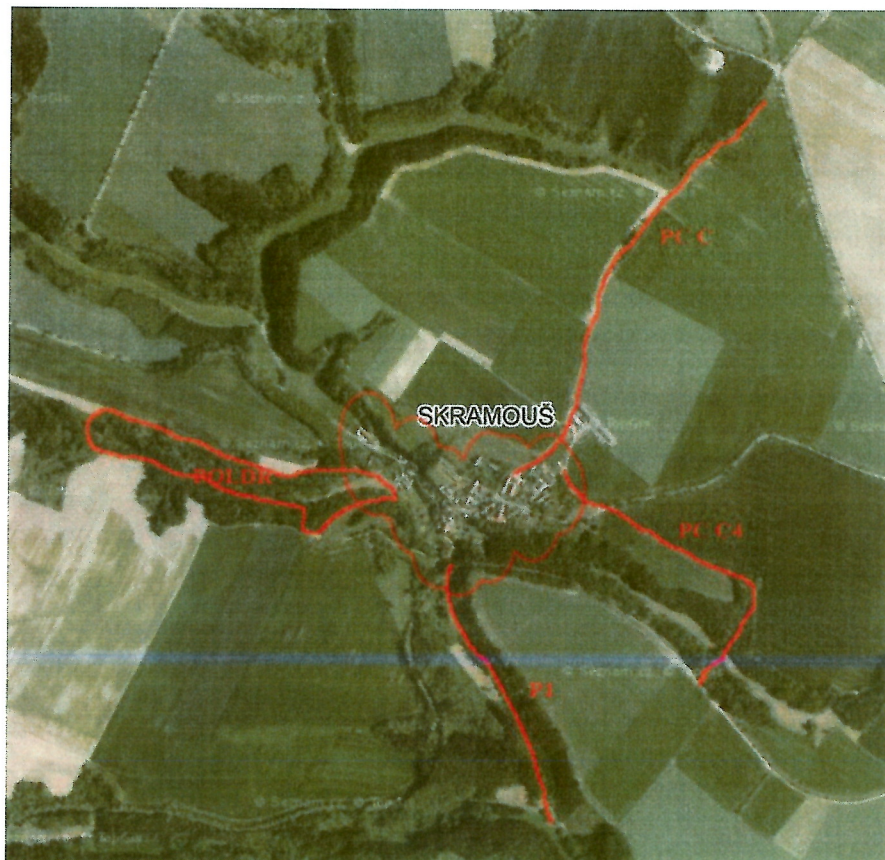


## 11. Skramouš



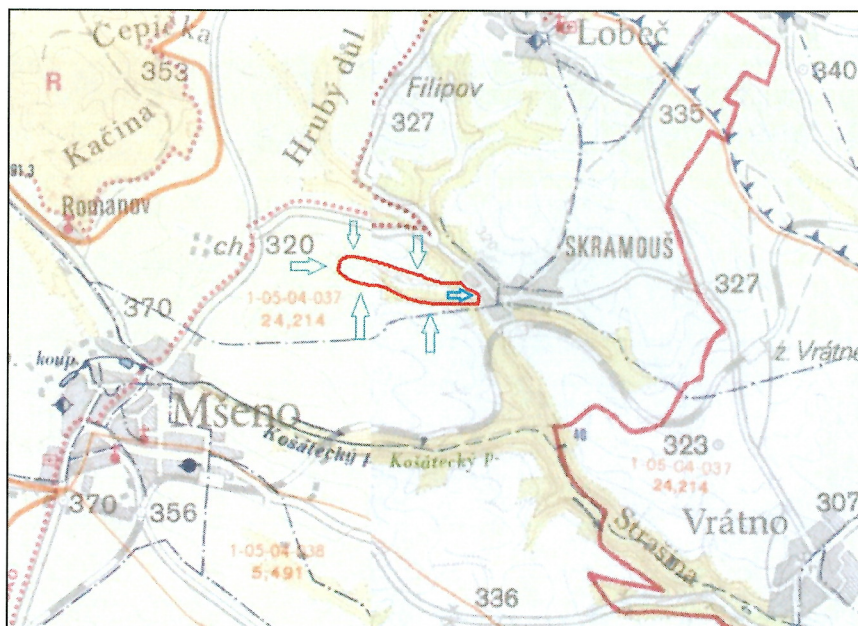
Obr.20 - letecký snímek Skramouš s vyznačenými cestami C 3 ( PC C), C 4 a C 11(P1)



Obr.21 - geologická mapa podloží

### Geologie :

V podloží jsou křídové sedimenty středního turonu Kt2 zastoupené pískovci. V některých místech tyto horniny vystupují až k povrchu. Dále jsou zde svahové hlíny a hnědozemě..



Obr.22- vodohospodářská mapa list 02-44 Štětí a 03-33 Mladá Boleslav

Cesta	popis	únosnost
C3 = PC C	Cesta zpevněná, místy úvozová, z části neudržovaná	Vysoká, místy střední
C 4= PC C4	Cesta zpevněná, využívaná	vysoká
C 11 = P 1	Cesdta až do lesa zpevněná, v lese zahliněná zpevněná, od louky téměř neexistuje, za loukou do kopce k trati je relativně pevná	Vysoká, střední, nízká, střední

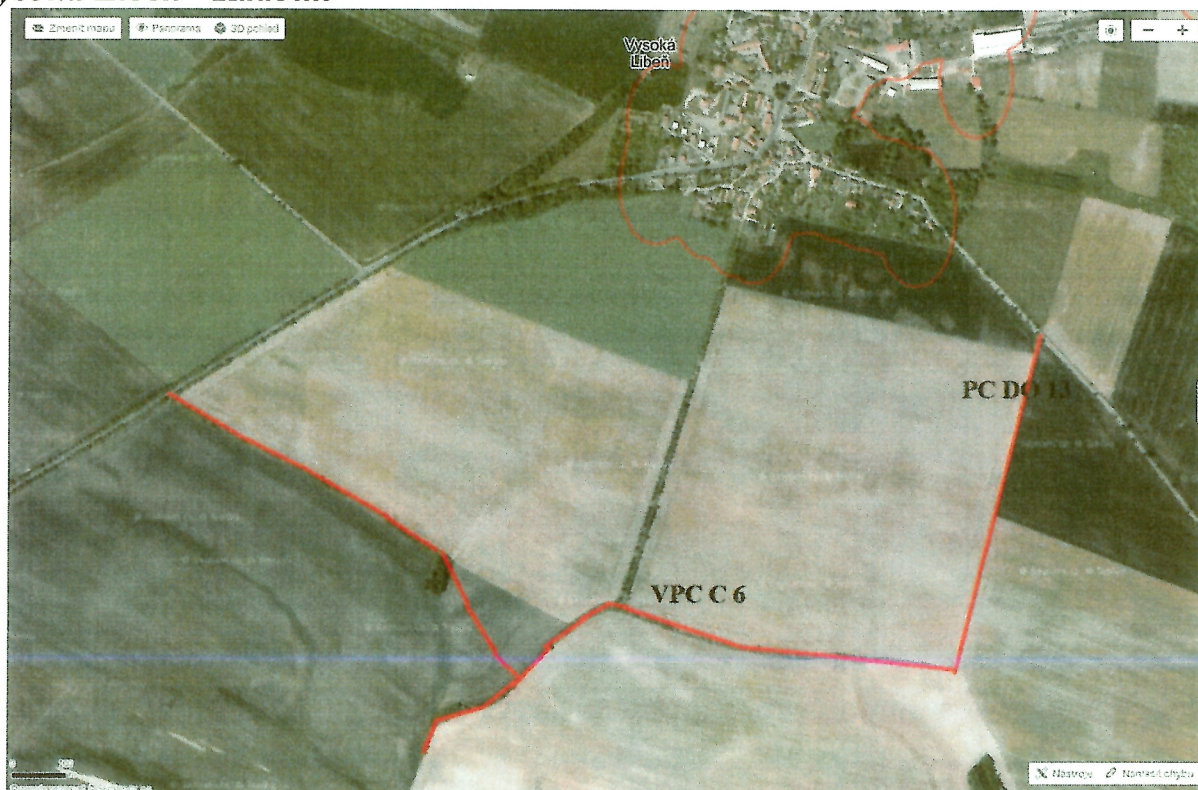
#### Závěr:

Většina téměř všechny cesty jsou užívané, dobře udržované, zpevněné. Povrch je většinou bez výtluků. Cesta C 11 končí na louce kde je mokřina.

fotodokumentace cest - Skramouš



## 12. Vysoká Libeň - Radouň

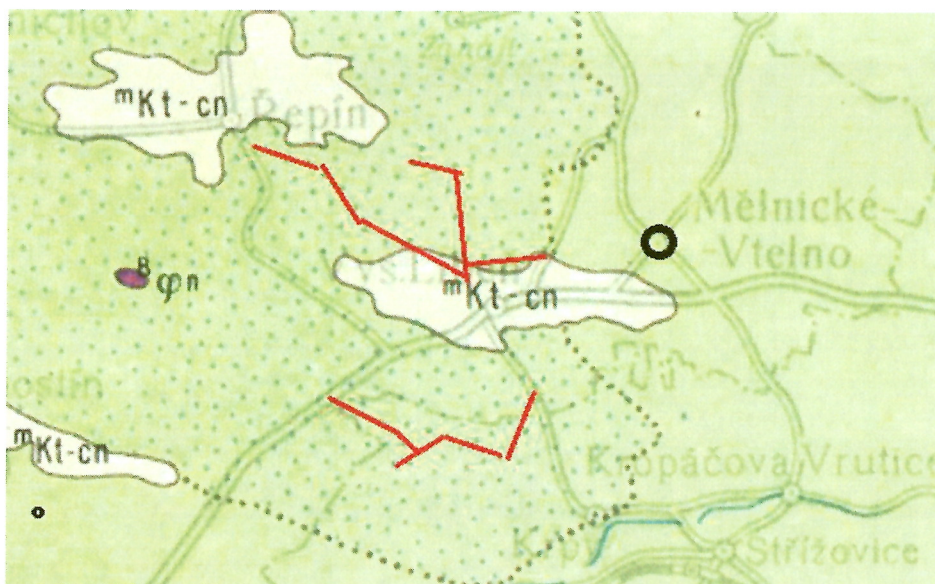


Obr.23 - letecký snímek Vysoká Libeň s vyznačenými cestami VPC 6 a PC DO 13



Obr.24 - letecký snímek Vysoká Libeň - Radouň s vyznačenou cestou VPC 2

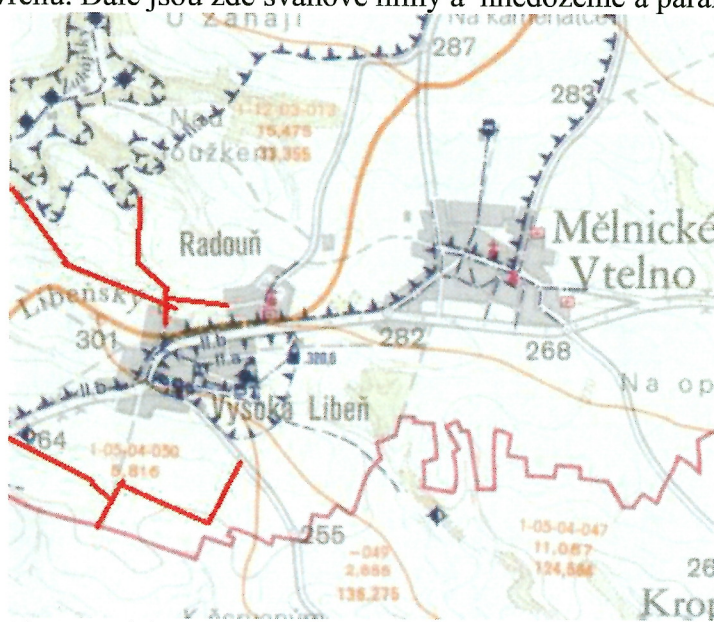




Obr.25 - geologická mapa podloží

#### Geologie :

V podloží jsou křídové sedimenty středního turonu Kt2 zastoupené pískovci. V některých místech tyto horniny vystupují až k povrchu. Dále jsou zde svahové hlíny a hnědozemě a pararendziny.



Obr.26- vodohospodářská mapa list 13-11 Vysoká Libeň - Radouň

Cesta	popis	únosnost
PC DO 13	Cesta neexistuje, pouze mez z obou stran je pole	
VPC 6	Cesta neexistuje - dne biokoridor zalesněn keři s náznaky cesty na některých místech	
VPC 2	Část cesty existuje cesta směr sever k lesu, pevná sjízdná. Cesta od V na Z z obce na křižovatku cest je zarostlá, sjízdná, únosná, pokračování na západ téměř neexistuje, silně zarostlá.	Vysoká nízká

#### Závěr:

Cesty nejsou kromě jediné využívány

fotodokumentace cest - Vysoká Libeň- Radouň



### 13. Zálezlice

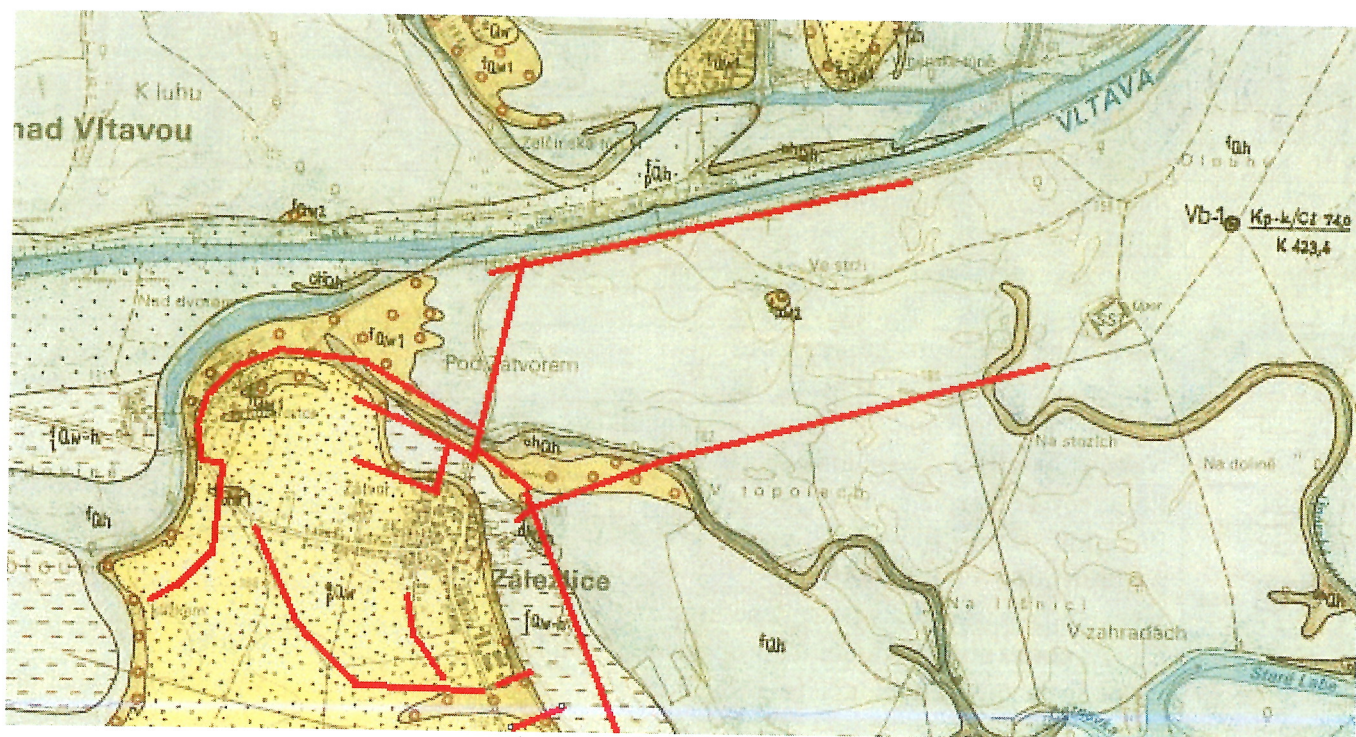


Obr.27 - letecký snímek Zálezlice sever s vyznačenými cestami



Obr.28 - letecký snímek Zálezlice - jih s vyznačenými cestami





Obr.29 - geologická mapa podloží

### Geologie :

V podloží jsou křídové sedimenty středního turonu Kt1 zastoupené pískovci prachovitými až slinitými, místy jílovitými (pískovce jsou glaukonitické). V některých místech tyto horniny vystupují až k povrchu. Dále jsou zde nívné půdy a místy reliktů spraší a vátek písků (záležlice - žlutá)



Obr.23- vodohospodářská mapa list 12-22 Zálezlice



Cesta	popis	únosnost
PC C 7	Zpevněná cesta štěrkem, místy částečně zarostlá travou	Střední až vysoká
PC C 8	Uježděná polní cesta částečně zpevněná, málo užívaná	střední
PC C 9	Intenzivně využívaná komunikace	vysoká
PC C 10	Intenzivně využívaná komunikace	vysoká
PC C11	Zpevněná cesta štěrkem, místy částečně zarostlá travou	Střední až vysoká
PC C 15	Intenzivně využívaná komunikace	vysoká
PC C 16	Intenzivně využívaná komunikace	vysoká
PC C 18	Intenzivně využívaná komunikace	vysoká
PC C 19	Intenzivně využívaná část původní komunikace, která byla	vysoká
PC C 20	Nová štěrkodrtěná komunikace s kanalizací	vysoká
PC C 21	Polní cesta občasně používaná, částečně zpevněná	Střední, nízká
PC C 22	Původní stará zpevněná cesta končí v polích, nájezd na protipovodňovou hráz s cestou	vysoká
PC C 27	Neexistuje- místo cesty postavena hráz	
PC C 28	Široká pevná cesta vedoucí na protipovodňovou hráz	vysoká
PC 10 001/81	Polní cesta zpevněná končící v sadu	Vysoká, na konci nízká
PC 10 001/149	Polní cesta zpevněná štěrkem, místy slabě zpevněná, zarostlá travou, končí v polích	Vysoká až střední, místy nízká
PC 10 001/185	Zpevněná cesta štěrkem a drtí, končí na protipovodňové hrázi	vysoká

Závěr:

Převážná část cest byla zrekonstruována v rámci povodňových oprav a protipovodňových opatření.

fotodokumentace cest - Zálezlice